

DOSSIER DE PRESSE 2021

Campus universitaire Georges Méliès



Vision projetée du site Cannes Bastide Rouge ©Cabinet Comte et Vollenweider



SOMMAIRE

I.	Communiqué de presse	3
II.	Présentation du Campus Georges Méliès	7
	1. Le Campus universitaire Georges Méliès	7
a.	Un projet de mandat majeur concrétisé par David Lisnard	7
b.	Une offre de formation exceptionnelle autour des écritures créatives et métiers de l'image	12
c.	La vie étudiante à Cannes.....	15
d.	Un dispositif 100% Education Artistique et Culturelle pour les étudiants comme pour les professionnels	17
	2. La cité des entreprises.....	19
a.	Un dispositif d'accompagnement entrepreneurial complet au service du développement économique.....	19
b.	La liste des sociétés hébergées.....	22
	3. Accueil de l'émission « C'est Canteloup » aux studios Bastide Rouge.....	26
	4. Intervenants et financement de l'opération.....	27
III.	Présentation du site Cannes Bastide Rouge.....	28
	1. Une filière en phase avec l'ADN de Cannes.....	28
	2. Un site complet propice à la créativité et à l'innovation	29
a.	Une résidence étudiante de 172 chambres.....	30
b.	Un parking extérieur de 1000 places entièrement gratuit	30
c.	Un multiplexe Cineum moderne et à la pointe de la technologie	31



Campus Georges Méliès ©Agglomération Cannes Lérins

I. COMMUNIQUE DE PRESSE



Cannes devient une ville étudiante

Inauguration du Campus universitaire Georges Méliès à La Bocca : une étape historique pour Cannes

La forte ambition pour Cannes de David Lisnard, Maire de Cannes et Président de l'Agglomération Cannes Lérins, se concrétise. Depuis septembre 2021, le Campus universitaire Georges Méliès accueille 1 000 étudiants sur le site Cannes Bastide Rouge à Cannes-La Bocca. Livré en mars 2021, cet établissement d'enseignement supérieur conçu et financé par la Mairie de Cannes et exploité par Université Côte d'Azur avec ses composantes et partenaires – l'École Universitaire de Recherche CREATES, l'Institut Universitaire de Technologie Nice Côte d'Azur (IUT), l'École Supérieure de Réalisation Audiovisuelle (ESRA) et l'École supérieure de danse de Cannes Rosella Hightower (PNSD) – propose 35 formations de niveau Bac à Bac+8, pour la plupart uniques en France et en Europe, majoritairement dédiées aux métiers de l'écriture et de l'image. Cette vocation en faveur du développement de la filière de l'économie créative sur le bassin cannois s'inscrit dans le cadre de l'ambitieux programme « Cannes on Air » dont l'objectif est de doter le territoire de tous les maillons de la chaîne de conception de contenus audiovisuels. Pour favoriser les échanges entre l'enseignement supérieur et le monde entrepreneurial, le campus abrite également, à l'intérieur du même bâtiment, une cité des entreprises ouverte depuis mai 2021.

Lundi 4 octobre 2021, David Lisnard a inauguré officiellement le Campus universitaire Georges Méliès en présence de Frédérique Vidal, ministre de l'Enseignement supérieur, de la Recherche et de l'Innovation et de Jeanick Brisswalter, Président d'Université Côte d'Azur.

« L'ouverture du Campus universitaire Georges Méliès marque une étape majeure et structurante de l'histoire de Cannes. Notre ville est désormais universitaire et propose à sa jeunesse des formations hautement qualitatives, notamment dans les métiers de l'audiovisuel avec des infrastructures modernes et adaptées. Ce site est celui de la formation des créateurs de demain, de l'accompagnement de porteurs de projets et de l'émergence de nouveaux contenus. Aujourd'hui, l'engagement déterminant de la Mairie de Cannes, en faveur de la création d'emplois, de la prospérité locale et de l'attractivité de notre bassin de vie, se concrétise par un maillon indispensable : un établissement d'enseignement supérieur. »

David Lisnard, Maire de Cannes et Président de l'Agglomération Cannes Lérins

« Université Côte d'Azur, reconnue comme une des neuf universités françaises d'excellence à fort rayonnement international, a pour ambition d'être un moteur de croissance du territoire azuréen en lien notamment avec les collectivités. Dans ce cadre, la Mairie de Cannes et Université Côte d'Azur créent un Campus universitaire, unique en Europe, dans le domaine des Industries Culturelles et Créatives, afin d'amplifier le rayonnement historique de notre territoire dans ce domaine et de former des professionnels, capables d'innover et d'inventer les formats d'avenir dans cette filière. »

Jeanick Brisswalter, Président d'Université Côte d'Azur

35 formations de qualité majoritairement dédiées aux métiers des écritures créatives

Livré en mars 2021, le Campus universitaire, nouvellement nommé « **Georges Méliès** » en hommage au grand génie du cinéma, a ouvert ses portes **depuis septembre 2021**. Pour cette première rentrée universitaire, l'établissement accueille **1 000 étudiants** répartis dans les formations dispensées par **l'Ecole Universitaire de Recherches CREATES d'Université Côte d'Azur, l'Ecole pour les métiers du Cinéma, du Son et du film d'Animation (ESRA), l'Institut Universitaire de Technologie (IUT) et l'École supérieure de danse de Cannes Rosella Hightower (PNSD)**. Au total, **35 formations sont proposées**, allant du Diplôme Universitaire Technologique (DUT, progressivement remplacé par le BUT) au doctorat, dont la plupart **sont uniques et liées aux écritures scénaristiques et à la conception de contenus audiovisuels**.

D'une superficie totale de **8 145 m²** le bâtiment, conçu par l'architecte Christophe Gulizzi, propose **4 445 m²** d'espaces consacrés au campus universitaire comprenant :

- **des salles d'enseignements généraux et mutualisés** avec vingt-deux salles de cours, deux amphithéâtres et six salles informatiques ;
- **des locaux pour toute la chaîne de production audiovisuelle** avec notamment quatre studios d'enregistrement, un grand plateau équipé (danse, musique, scène) d'une régie mutualisée, un plateau de tournage, neuf salles de montage, un studio radio, un cinéclub et un bureau de régisseurs ;
- **un learning center** ou bibliothèque universitaire, pourvu de trois salles de travail ;
- **une cafétéria universitaire** « Karma Café » proposant des plats faits maison aux tarifs abordables pour les étudiants et les entrepreneurs ;
- **des bureaux administratifs**.

Ainsi, les futurs professionnels des industries créatives et culturelles bénéficient, d'une part, d'infrastructures **opérationnelles et conviviales** hautement qualitatives et, d'autre part, **d'équipements professionnels de dernière génération** pour leur garantir des conditions d'apprentissage optimisées. **Ce cadre propice à l'innovation est renforcé par la présence de startups hébergées au sein du campus**.

Une fertilisation croisée entre le monde universitaire et entrepreneurial

Afin de favoriser la **synergie entre l'enseignement, la recherche et la création d'activités innovantes**, le Campus Georges Méliès abrite à la fois une université et une cité des entreprises dans un même lieu. Ouverte depuis **mai 2021**, celle-ci héberge d'ores et déjà **13 sociétés dans le domaine de l'audiovisuel** bénéficiant d'un accompagnement au développement économique par l'Agglomération Cannes Lérins. En rassemblant au sein d'un même espace les étudiants, les chercheurs et les entrepreneurs, le site vise à **encourager la fertilisation croisée des idées et des expériences**. Fort de ces atouts, le site Cannes Bastide Rouge constitue ainsi un **véritable catalyseur de la création entrepreneuriale et de l'innovation, facteur de compétitivité et générateur d'emplois**.

Une programmation 100% EAC pour les étudiants et les professionnels

Pour diversifier les domaines artistiques abordés en classe, la Mairie de Cannes étend **son programme 100% Education Artistique et Culturelle (EAC) au Campus Georges Méliès, pour les étudiants, comme pour les professionnels**. Déjà mis en œuvre avec succès dans l'ensemble des établissements d'enseignement cannois depuis 2017, **cette démarche est une réelle nécessité puisqu'elle constitue une source d'émancipation, de développement personnel et de lien social**.

Ainsi, l'objectif à travers cette démarche est de susciter un dialogue fécond entre les univers de la création, de l'art, de la formation, de la recherche et de l'entrepreneuriat.

En outre, en partenariat avec la Direction régionale des affaires culturelles PACA et Université Côte d'Azur, **le campus accueille tout au long de l'année une programmation culturelle diversifiée**.

Jusqu'à la fin de l'année 2021, l'accent est mis sur la danse et le cinéma, par le biais d'ateliers, de spectacles et d'expositions. **La première exposition accueillie du 2 septembre 2021 au 17 décembre 2021** est constituée de 80 planches de Quentin Spohn, diplômé de l'Ecole supérieure d'art la Villa Arson, inspirées de scènes cultes de film.

Par ailleurs, **une convention signée entre Université Côte d'Azur et l'Orchestre de Cannes met également la musique à l'honneur** et invite étudiants et entrepreneurs à assister à des répétitions ou des concerts.

Le plus gros investissement du premier mandat municipal de David Lisnard

Favoriser l'apprentissage et les conditions d'épanouissement des jeunes élèves Cannois constituent des priorités d'actions de David Lisnard. Bien que la construction d'un bâtiment universitaire relève d'une **compétence de l'Etat**, la Mairie de Cannes et l'Agglomération Cannes Lérins, ont initié dès 2014 le projet d'aménager un véritable pôle d'excellence dédié à l'image sur le territoire cannois. Cette vision ambitieuse poursuit la **volonté éminemment stratégique du maire de Cannes de faire du bassin cannois la « Silicon Valley de la création audiovisuelle »**. Ainsi, pour y parvenir, les deux maîtres d'ouvrages ont engagé une somme de **32,25M€ TTC** (23,8 M€ TTC par la Mairie de Cannes et 8,45M€ TTC par l'Agglomération Cannes Lérins). Des subventions ont été obtenues à hauteur de **3,78M€** de la Région Sud, de **1,72M€** du Conseil départemental, de **400 000€** de l'Etat et de **200 000€** de l'Union Européenne.

Cet investissement constitue, avec celui de la construction de l'école Jacqueline de Romilly à Cannes, **le plus important investissement du premier mandat municipal de David Lisnard**.

A propos du site Cannes Bastide Rouge

L'ouverture du Campus Georges Méliès s'inscrit dans le cadre du développement d'un pôle d'excellence dédié à l'économie créative et aux métiers de l'image à Cannes-La Bocca. Implanté sur une superficie de 4 ha, le site Cannes Bastide Rouge accueille un **cinéma multiplexe** de 2 400 places baptisé « Cineum », **une université avec une cité des entreprises intégrée**, une **pépinière d'entreprises**, un **parking** de 276 emplacements entièrement gratuits (1 000 places à terme) et une **résidence étudiante** de 172 appartements (ouverture à la rentrée 2022).

Les chiffres clefs du Campus Georges Méliès

- **4 445 m²** de campus universitaire : **1 000** étudiants, **35** formations dispensées,
- **2 020 m²** pour la cité des entreprises : capacité de **100** postes de travail, 13 entreprises et 48 salariés à ce jour, plus de 330 m² de plateaux techniques audiovisuels ;
- **305 m²** : cafétéria ;
- **1 375 m²** de locaux communs ;
 - ⇒ Soit une surface totale de **8 145 m²**;
- **6 000 m²** de surface végétalisée avec **185** arbres essences variées, des jardinières et des haies ;
- Déjà un parking de **276 places de stationnement** et à terme **1000 places au total** ;
- une résidence étudiante de **172** logements sur 4 200 m² (prévue en septembre 2022).

32,25 M€ TTC Coût total de l'opération hors résidence étudiante

Dont **23,8 M€ TTC** : Mairie de Cannes et **8,45 M€ TTC** : Agglomération Cannes Lérins

Dont des subventions : Etat 400 000 €, Région Sud PACA 3 780 000€, CD06 1 720 000€ Union Européenne 200 000€

II. PRESENTATION DU CAMPUS GEORGES MELIES

D'une superficie totale de 8 145 m², le Campus Georges Méliès comprend le campus universitaire et la cité des entreprises.



Un nouveau logo lui est consacré. Celui-ci évoque à la fois l'architecture innovante du bâtiment universitaire vu d'en haut, la créativité du projet et la dynamique des divers univers combinés. Ainsi, les petits carrés de couleurs rappellent la diversité des entités constitutives du projet. La couleur rouge fait référence à la pépinière d'entreprises Bastide Rouge et à la vitalité tandis que le bleu turquoise fait écho au territoire azuréen et à Université Côte d'Azur.

1. Le Campus universitaire Georges Méliès

a. Un projet de mandat majeur concrétisé par David Lisnard

« Pour l'avenir de notre cité, il faut garder nos jeunes à Cannes. C'est pourquoi nous agissons pour permettre à ceux qui le désirent de se former, de rester vivre et de travailler à Cannes. Le Campus Georges Méliès est un maillon phare de notre stratégie de développement de l'économie créative et positionne Cannes comme LA capitale des métiers de l'écriture. »

David Lisnard, Maire de Cannes et Président de l'Agglomération Cannes Lérins

Dès 2014, dans le cadre de son projet de mandat, David Lisnard avançait l'idée d'un grand programme structurant dédié à l'enseignement supérieur à Cannes. Il s'engageait également à soutenir les entreprises et le développement de nouvelles filières économiques en annonçant la concrétisation d'un pôle d'excellence dédié à l'économie créative et aux métiers de l'image. **Cette stratégie vise essentiellement à diversifier le tissu économique afin d'accroître l'attractivité du bassin cannois, source de richesses, de prospérité locale et d'emplois pour les jeunes générations.**

L'opération s'inscrit dans le cadre de l'**ambitieux programme municipal nommé « Cannes On Air »** dont l'objectif est de doter Cannes de tous les maillons de la chaîne de la création de contenus audiovisuels et de faire profiter de ce déploiement à l'ensemble des acteurs de la ville.

Pour concrétiser cette volonté forte et faire de Cannes une ville étudiante, la Mairie et l'Agglomération Cannes Lérins ont collaboré conjointement afin de fédérer les partenaires institutionnels publics et privés autour de l'implantation et du développement d'un nouveau campus universitaire.

Ainsi, dès le mois de décembre 2015, la Municipalité de Cannes a lancé un concours d'architecte pour l'aménagement du futur équipement regroupant à la fois une université et une cité des entreprises. En décembre 2016, **le projet porté par le cabinet d'architecte de Christophe Gulizzi a remporté le concours et séduit les membres du jury.** De par sa conception, le bâtiment présenté avec ses jardins et son patio apporte une réponse esthétique, innovante et originale pour matérialiser l'entrée de ville de Cannes-La Bocca. Il témoigne à la fois du renouveau urbain du quartier mais également du dynamisme de l'économie créative.

Initiés en septembre 2018, les travaux de construction du bâtiment universitaire se sont achevés le 8 mars 2021. La prise en charge financière de cette opération d'intérêt général a été principalement assurée par la Mairie de Cannes et l'Agglomération Cannes Lérins. **La maîtrise d'ouvrage de la création d'une université par une mairie est exceptionnelle en matière de politique publique et traduit l'engagement fort de David Lisnard en faveur de la jeunesse.**

Berceau de la créativité cannoise, le nouveau campus sera un haut lieu d'enseignement, de la recherche et de l'innovation dédié aux métiers de l'image, notamment liés à l'audiovisuel, grâce à la présence d'étudiants, d'enseignants, d'entrepreneurs et d'artistes au sein d'un même bâtiment.

Cet environnement créatif vise à favoriser la **libre circulation des compétences, l'accompagnement de porteurs de projets et l'émergence de nouveaux contenus et des créateurs de demain.**

En mémoire au magicien du cinéma dont la créativité était débordante, David Lisnard, Maire de Cannes et Président de l'Agglomération Cannes Lérins, nomme cet établissement du nom de Georges Méliès. **Par cette dénomination très porteuse de sens, Cannes, Capitale du septième art, rend un hommage pérenne au génie des effets spéciaux.**



Georges Méliès, dessin pour *Le Voyage dans la Lune* (1902), collection Cinémathèque française.
Photo Stéphane Dabrowski

En effet, Georges Méliès (1861-1938) est considéré comme le **pionnier des trucages cinématographiques et le créateur du premier studio de cinéma.** Venu du monde du spectacle et de la prestidigitation, il réalise près de **600 films entre 1896 et 1912.** Sa contribution au septième art est essentielle, car il ouvre à la **cinématographie alors naissante et presque exclusivement documentaire, les portes du rêve, de la magie et de la fiction.** En son hommage, la Mairie de Cannes a par ailleurs organisé, dans le cadre de la troisième édition du Musée Ephémère du Cinéma, l'exposition temporaire « *Georges Méliès, magicien du cinéma* » au Palais des Festivals et des Congrès durant l'été 2017.

Les aménagements du Campus universitaire Georges Méliès

Depuis le **1^{er} septembre 2021**, le Campus Georges Méliès (**4 445 m² uniquement pour les espaces universitaires**) a ouvert ses portes pour accueillir près **de 1 000 étudiants** au sein du site Cannes Bastide Rouge. L'établissement se compose de :

- **salles d'enseignements généraux et mutualisés** avec vingt-deux salles de cours, deux amphithéâtres (140m²), six salles informatiques et un *learning center* (140m²) avec trois salles de travail ;
- **bureaux administratifs** avec 30 bureaux d'enseignants et de chercheurs dont de co-working, une salle des professeurs, une cuisine et une salle de réunion ;
- **locaux pour toute la chaîne de production audiovisuelle** avec notamment quatre studios d'enregistrement, un grand plateau équipé de 240m² (danse, musique, scène) d'une régie mutualisée, un plateau de tournage (60 m²), neuf salles de montage, un studio radio (20m²), un cinéclub (52m²) et un bureau de régisseurs ;
- **une cafétéria mutualisée de 305m²** destinée aux étudiants et entrepreneurs.

Learning Center (ex. Bibliothèque universitaire) – 140m²

Cet espace possède des conditions d'accueil adaptées aux services et besoins de tous les étudiants avec une large amplitude horaire. Il s'agit d'une plateforme pédagogique modulaire et interactive qui propose de la documentation physique, comme des livres, des DVD et de la presse spécialisée mais également un accès à des documents numériques. Comme pour tout le Campus, qui a été conçu avec des acousticiens, les matériaux en garantissent le confort acoustique en autorisant, malgré tout, les échanges.

Enfin, le *learning center* accueille **trois salles de travail** dont deux pensées pour la gestion de projet et, équipées d'écrans connectés.



Un espace déjà adopté par les étudiants © Agglomération Cannes Lérins



Learning center © Agglomération Cannes Lérins

Cafétéria – Karma Café - 305m²

Ce lieu de restauration healthy et convivial est tenu par Jennifer Court, cuisinière-pâtissière témoignant d'une expérience notable à l'international en tant qu'exploitante de points de vente en snacking et pâtisserie. L'ensemble des produits sont faits maison et préparés au sein de son laboratoire en étroite collaboration avec les producteurs locaux. Ce site propose des repas à des prix raisonnables (entre 6€ et 9€ pour les plats) :

- Healthy/Vegan : cuisine légère avec/ou sans viande
- Traditionnelle : cuisine française (gratins, plats en sauce, viande, poisson...)
- Exotique: cuisine du monde: dim-sum, teryaki, yakisoba, ramen, tacos...
- Collations : jus de fruits frais, cafés, gâteaux...

Horaires d'ouverture : lundi au vendredi de 7h à 18h00 et le samedi de 8h à 12h.

Formation et expériences clés de Jennifer Court

- Commis de cuisine de Gordon Ramsay au Palace du Trianon
- Expériences d'une dizaine d'années au Japon et à Singapour
- Gagnante du concours « Act in Sales 2020 », lancée par la Municipalité
- Master Finance, école de commerce de Clermont-Ferrand



Cafétéria © Agglomération Cannes Lérins

Des espaces mutualisés propices à la rencontre et à la « fertilisation croisée »

Le nouveau bâtiment universitaire constitue le terreau fertile et culturel pour faire émerger et se côtoyer les talents et les professionnels de l'audiovisuel, mais aussi les entrepreneurs, étudiants et universitaires. En effet, grâce à l'aménagement d'espaces mutualisés, le site vise à favoriser la fertilisation croisée entre l'enseignement supérieur et le monde entrepreneurial. **Le schéma de répartition des locaux du Campus Bastide Rouge ci-dessous illustre la synergie des compétences.**

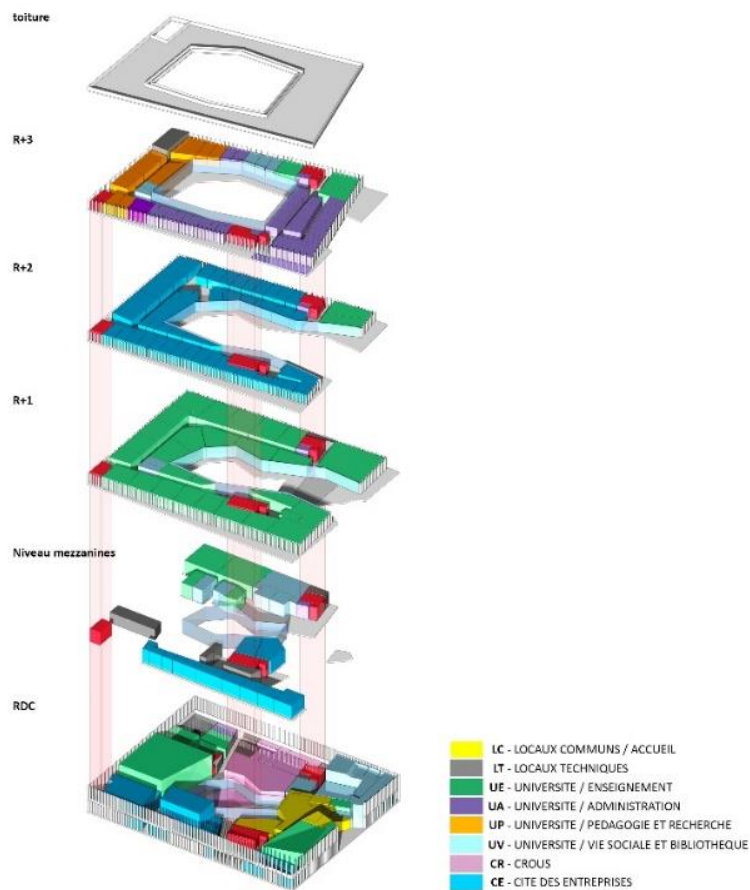
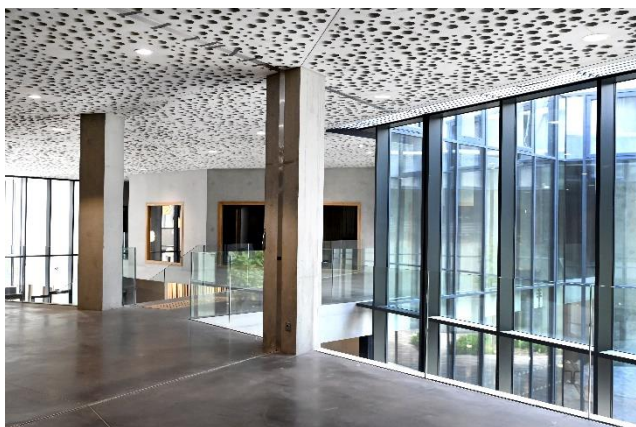


Schéma de la répartition des locaux du Campus Georges Méliès



Mezzanine du Campus Bastide Rouge ©Agglomération Cannes Lérins



Salle de cours ©Agglomération Cannes Lérins



Cours intérieure du bâtiment ©Agglomération Cannes Lérins



Amphithéâtre ©Agglomération Cannes Lérins



Le puit de lumière du campus ©Agglomération Cannes Lérins



Entrée du Campus Georges Méliès ©Agglomération Cannes Lérins

b. Une offre de formation exceptionnelle autour des écritures créatives et métiers de l'image

La Mairie de Cannes et l'Agglomération Cannes Lérins travaillent en étroite collaboration avec Université Côte d'Azur et ses composantes pour mobiliser l'ensemble du tissu entrepreneurial régional des Industries Culturelles et Créatives en vue du développement et du rayonnement national et international du Campus Georges Méliès. Ainsi, les formations et travaux de recherche ont été mis en œuvre grâce à la contribution de nombreux partenaires : École Supérieure de Réalisation Audiovisuelle ; École Supérieure de Danse de Cannes Rosella Hightower (PNSD) ; Villa Arson ; INRIA ; CNRS ; SKEMA Business School ; EDHEC Business School ; Centre Hospitalier Universitaire de Nice ; Sustainable Design School ; Conservatoire de Nice ; Centre National de Création Musicale.

L'EUR CREATES – Ecole Universitaire de Recherche Création Transition Emergences – d'Université Côte d'Azur, dédiée spécifiquement aux Industries Culturelles et Créatives, pilote toutes les formations de niveau graduate du Campus, après bac+3 et jusqu'au doctorat.

35 formations enseignées, majoritairement autour des écritures créatives et des métiers de l'image

Du bac au bac +8, en programme court, long ou en formation continue, une offre de 35 formations, unique en France, majoritairement autour des écritures créatives, de la création de contenus et du management de projets audiovisuels est disponible depuis septembre 2021 dont certaines formations ouvriront à la rentrée 2022 ou suivante.

Liste des formations de l'École Universitaire de Recherches CREATES

3ème CYCLE : DOCTORAT / PhD - durée 3 ans

- Doctorat **Nouvelles Écritures Créatives** – porté par l'École doctorale Société, Humanités, Arts et Lettres (Université Côte d'Azur) et l'École Régionale d'Acteurs de Cannes et de Marseille

2ème CYCLE : MASTERS ET DIPLÔMES D'ÉTABLISSEMENT GRADE MASTER (DE) - durée 2 ans

Masters Mention **Humanités et Industries Créatives** :

- Parcours Management, Jeux vidéo, Image et Créativité (MAJIC)
- Parcours Management de Projets, Innovation, Créativité (MAPIC)

Master Mention **Information, Communication** :

- Parcours Innovation Création dans la Communication Digitale (ICCD)

Diplômes d'Établissement (DE) équivalents Master Mention **Arts** :

- Diplôme d'Établissement **Écritures Créatives** – Scénarios et Narration
- Diplôme d'Établissement **Sound Design et Musique à l'Écran** – Partenariat Dolby Atmos et Orchestre de Cannes
- Master of Science **Luxury Tech Entrepreneurship & Affluencer Management** – Partenariat avec les sociétés Tik Tok et Launchmetrics

- Master of Science **Communication et Langage Politique**

FORMATIONS COURTES : DU, RÉSIDENCES, SÉMINAIRES - durée 1 à 4 semaines

- Diplôme Universitaire **Écrire pour le doublage** – Partenariat Université Côte d’Azur, SACEM
- Diplômes Universitaires **Chaire Talent Unlimited™**– Partenariat Université Côte d’Azur, Mairie de Cannes, Vivendi et Canal +
 - **CANNESFILMS Unlimited**
 - **CANNESERIES Unlimited**
- Séminaire **Arts et Entrepreneurship** - R. Andrews, University of California, Berkeley
- Diplôme universitaire **Content creative incubator** – Partenariat Université Côte d’Azur, Mairie de Cannes, Banijay
- Diplôme universitaire **Showrunner** - Partenariat Université Côte d’Azur, Mairie de Cannes, INA
- Diplôme universitaire **Design XR** – Partenariat Université Côte d’Azur, Mairie de Cannes, INA
- Diplôme universitaire **Étude cinématographique**
- Diplôme universitaire **Audiodescription**

Liste des formations de l’École supérieure de réalisation audiovisuelle (ESRA)

Diplôme grade Bachelor/Licence, visé et contrôlé par l’Etat, durée 3 ans (années 1, 2, 3 partagées Cannes/Nice),

- Diplôme d’Études Supérieures en Réalisation Audiovisuelle (DESRA)
- Diplôme d’Études Supérieures en Techniques du Son (DESTS)
- Diplôme d’Études Supérieures en Film d’Animation (DESFA)

Liste des formations de l’Institut Universitaire de Technologie Nice Côte d’Azur (IUT)

- Bachelor Universitaire de Technologie **Information et communication**, option Communication des organisations
- Bachelor Universitaire de Technologie **Information et communication**, option Journalisme
- Bachelor Universitaire de Technologie **Techniques de Commercialisation**, orientation marketing du Tourisme
- Licence professionnelle **Métiers du tourisme et des loisirs**
- Licence professionnelle **Métiers de la communication événementielle**
- Licence professionnelle **Métiers de l’information : métiers du journalisme et de la presse**
- Licence professionnelle **Nautisme et métiers de la plaisance**

Liste des formations de l’École supérieure de danse de Cannes Rosella Hightower (PNSD)

- Diplôme d’Etat, **Formation Professeur de Danse**, durée 2 ans

Au total, le campus accueille 1 000 étudiants sur l’ensemble des formations dès cette première rentrée.

Liste des formations prévues pour les rentrées 2022, 2023 et 2024

- Diplôme d’établissement **Journalisme de création** - Mention : Information et Communication
- Diplôme d’établissement **Comédie musicale - Web série** (avec ESRA, ERACM et Lycée les Coteaux)
- Diplôme d’établissement **Analyse des publics et des réceptions/Management marchés distributions audiovisuels**

- Diplôme d'établissement **Gestion de projet événementiel** (avec Panda Events) - Mention Humanités Industries créatives
- Diplôme Universitaire **Industries and Game studies** (avec HTW Berlin)
- Diplôme Universitaire **Contenus d'édition professionnelle**
- Diplôme Universitaire **Script doctor** (avec Adastra films)

Pour plus d'informations :

- <https://univ-cotedazur.fr/visite-des-campus/campus-universitaire-de-cannes-bastide-rouge>
- www.creates.univ-cotedazur.fr
- <https://iut.univ-cotedazur.fr/>
- <https://www.pnsd.fr/formations-professeur>
- <https://www.esra.edu/>

c. La vie étudiante à Cannes

Cannes ne manque pas d'atouts pour séduire les étudiants français et internationaux. Grâce son ensoleillement et son bord de mer exceptionnels, la ville offre un environnement agréable aux nouveaux arrivants. Cette attractivité est renforcée par une offre culturelle, événementielle et de loisirs favorable à une vie étudiante dynamique et épanouie.

Pour aider les étudiants et chercheurs à préparer leur arrivée et leur installation à Cannes, un site internet www.cannes.com/etudiant a été mis en ligne. Il rassemble toutes les informations pratiques et utiles pour vivre au mieux à Cannes.

Photo: M. G. G. / Communiqué - 2023-2024 - 10/10/2023 - 10/10/2023

ETUDIANT A CANNES

TOUTES TOUTES LES LES INFOS SUR CANNES.COM / ETUDIANT

CANNES CÔTE AZUR FRANCE

#MairiedeCannes

Vous avez choisi Cannes pour vos études, au sein du nouveau Campus universitaire-Cité des entreprises ou dans l'une des nombreuses formations d'enseignement supérieur.

Retrouvez sur cannes.com/etudiant les adresses, infos pratiques, liens et bons plans dans tous les domaines.

LOGEMENT	JOBS	
ACCOMPAGNEMENT		
TRANSPORTS	SANTÉ	
ENGAGEMENT CITOYEN		
	LOISIRS CULTURE	SPORT

TOUTES TOUTES LES LES INFOS SUR CANNES.COM / ETUDIANT

#MairiedeCannes



Parvis du campus



Espace de restauration situé au premier étage



Accueil des premiers étudiants à l'amphithéâtre



Etudiants de l'Institut Universitaire de Technologie



Espace de restauration

d. Un dispositif 100% Education Artistique et Culturelle pour les étudiants comme pour les professionnels



Mis en œuvre avec succès depuis 2017 à l'initiative de David Lisnard dans tous les établissements scolaire cannois, le **dispositif 100% Education Artistique et Culturelle (EAC)** permet à tous les jeunes Cannois, de la maternelle au supérieur de bénéficier et participer à des projets artistiques et culturels sur le temps scolaire, mais aussi péri et extra-scolaire.

Ces projets s'appuient sur trois piliers : les rencontres avec des artistes et des œuvres, les connaissances sur les différents arts et la pratique artistique. Pour David Lisnard, l'objectif est de **briser le plafond de verre du déterminisme social** en permettant aux enfants et adolescents de s'émanciper, de s'accomplir individuellement et de se construire en tant que citoyens.

Cette politique volontariste est à présent étendue par l'Agglomération Cannes Lérins au monde de l'entrepreneuriat et de l'enseignement supérieur du Campus Georges Méliès.

L'objectif : susciter un dialogue fécond entre les univers de la création, de la formation, de la recherche et de l'entrepreneuriat. Cette mesure forte et pertinente est le fruit d'une étroite collaboration entre la Mairie de Cannes, l'Agglomération Cannes Lérins et Université Côte d'Azur, avec le soutien financier de la Direction Régionale des Affaires Culturelles Paca (DRAC) et la contribution active des Ecoles d'art associées à l'Université Côte d'Azur, notamment la Villa Arson, l'ERACM, l'ESRA et le PNSD Rosella Hightower. **Ainsi, le campus accueillera, dès cet automne, une programmation culturelle diversifiée, marquée par une volonté de transmission et de partage d'expériences.**

Les arts chorégraphiques à l'honneur

Après un premier atelier de pratique avec la chorégraphe Balkis Moutaschar organisé le jeudi 30 septembre, la Biennale de la Danse, animée par Brigitte Lefèvre et portée par le Palais des Festivals et des Congrès, prévoit :

- *l'accueil sur le campus du spectacle itinérant « 8m3 » (21 octobre à 13h, entrée libre)* imaginé par le chorégraphe Michel Keleminis. Inspirés par l'expérience du confinement, deux danseurs réalisent une performance solo de dix minutes chacune au sein d'espace très restreint de 4m2/8m3 ;
- *une master class « Danse et Cinéma » (samedi 11 décembre à 10h, 120 places)* animée par Eric Oberdorff et Pedro Sana Nunes dans le cadre du réseau européen Studiostrade. A l'attention particulière des étudiants du PNSD, de l'ESRA, de l'IUT et des formations de l'Ecole Universitaire de Recherche CREATES.

Par ailleurs, le chorégraphe Hervé Koubi a présenté son spectacle « *Wildfires* » sur le campus le **4 octobre**, lors de la séquence d'inauguration. Ce projet pluridisciplinaire, en partenariat avec le PNSD Rosella Hightower, est placé sous la double influence de la physique des particules et de l'univers bigarré du Hip Hop et autres danses urbaines. Hervé Koubi et ses danseurs ont pu mettre à profit l'architecture des lieux, pensée par Christophe Gulizzi, pour renouveler la forme classique du ballet.

Un espace d'inspiration et de création pour comédiens et musiciens

Dans un registre voisin et dès son inauguration, le campus cannois constitue un espace d'inspiration et de création pour les comédiens et musiciens du spectacle « *Débrouille* ». Soutenu financièrement par la DRAC, ce projet innovant est porté par l'Agglomération Cannes Lérins, en partenariat avec le Théâtre de la Licorne, l'ERACM, la PJC Picaud et l'Université Côte d'Azur. Mis en scène par Sébastien Weber (diplômé ERACM) et Laurène Mazaudier, ce spectacle interactif associe le théâtre, la danse et différentes formes musicales contemporaines. Il construira sa trame narrative et son esthétique au fil des paroles, écrits et récits de vie des étudiants et professionnels présents sur le site du campus, avec une restitution prévue **le 10 novembre à 12h30** sur le campus.

Campus en musiques : un programme bien orchestré

Grâce à une convention signée entre Université Côte d'Azur et l'Orchestre de Cannes, la musique a également toute sa place. Ainsi, l'Ensemble musical propose diverses actions au service des étudiants de la spécialité (DE) en design sonore et en Master en Arts : invitation à des concerts, organisation de master class (à partir de 2022) et de sessions d'orchestre destinées à jouer chaque année les œuvres écrites par les élèves-compositeurs formés dans cette spécialité. De son côté, Université Côte d'Azur met à disposition son plateau technique afin que les musiciens puissent l'utiliser comme espace de répétition et d'enregistrement de haute qualité.

Le cinéma du futur... en noir et blanc – Exposition temporaire de l'artiste Quentin Spohn (2 septembre – 17 décembre 2021)

Enfin, pour cette première rentrée des classes, le Campus Georges Méliès accueille du 2 septembre au 17 décembre 2021 une exposition temporaire de l'artiste plasticien Quentin Spohn. Son œuvre prolifique en noir et blanc, réalisée à la pierre noire, dépeint des mondes oniriques, qui puisent leur inspiration dans les fresques médiévales, le réalisme « magique », le surréalisme ou encore la culture numérique. Une partie de son travail consacrée au cinéma (**80 dessins acquis par l'Agglomération Cannes Lérins**) est ainsi présentée dans le hall et sur la mezzanine du bâtiment. Ces planches fixent des moments de films qui parlent à la mémoire collective.

Du 8 novembre au 18 décembre 2021, Quentin Spohn sera également en résidence au Campus universitaire. Au cours de cette résidence il fera plusieurs masterclass (ouvertes aux étudiants et au public extérieur) et des actions EAC avec des établissements scolaires de la Mairie de Cannes. Le 1^{er} décembre il participera, avec deux autres dessinateurs à la quatrième édition des Rencontres Artistiques.



Projet 2021 - Quentin Spohn

A propos de Quentin Spohn

Formé à la Villa Arson dont il est diplômé depuis 2013, Quentin Spohn enchaîne depuis expositions et prix. Triplement récompensé lors du salon Jeune Création en 2017 (lauréat des prix Filaf, Art Collector et Jennifer Flay), il a participé à des expositions à Nice (Villa Cameline, Villa Arson, Galerie de la Marine, etc.), Paris (Espace Niemeyer, galerie Thaddeus Ropac, Bastille Design Center, etc.), Bordeaux ou encore Marseille. Il a également fait l'objet de plusieurs expositions personnelles à Paris (Premier Regard), Pékin, ou Nice (Le Dojo).



UNIVERSITÉ
CÔTE D'AZUR



2. La cité des entreprises

a. Un dispositif d'accompagnement entrepreneurial complet au service du développement économique

Maillon structurant du programme de développement de la filière des industries créatives et culturelles à Cannes, le Campus Georges Méliès abrite, au sein d'un même bâtiment, un pôle universitaire et une cité des entreprises. **Ce choix d'aménagement, très stratégique, vise à favoriser les échanges entre l'enseignement supérieur et le monde entrepreneurial.**

Il complète notamment le dispositif d'hébergement et d'accompagnement des jeunes entreprises innovantes mis en œuvre par l'Agglomération Cannes Lérins dont l'objectif est de soutenir le développement économique du bassin cannois.

Aujourd'hui, l'Intercommunalité dispose de **3 700 m² d'espaces qualitatifs** dédiés aux professionnels répartis sur **trois sites que sont la pépinière, l'hôtel et, récemment, la cité des entreprises au sein même du Campus Georges Méliès.**

La pépinière d'entreprises, située à proximité immédiate du campus universitaire, héberge les startups dans le domaine des industries créatives. Dans le prolongement de cet espace, l'Agglomération Cannes Lérins a ouvert, au cœur du parc d'Activités des Tourrades à Mandelieu-La-Napoule, **un hôtel d'entreprises** d'hébergement et d'incubation des startups dans les domaines du nautisme, de l'évènementiel, du spatial, de l'Agri Tech et de la *Silver economy*.

L'ouverture en mai 2021 de la cité des entreprises au sein même du Campus Georges Méliès renforce le dispositif d'aide au développement économique impulsé par l'Intercommunalité. D'une superficie de **2 020 m²**, ce site accueille uniquement les startups en lien avec les activités de la filière de l'économie créative, plus particulièrement, celles de l'audiovisuel et propose :

- **un accompagnement à l'implantation, la création et le développement de sociétés** grâce à un réseau de 28 partenaires économiques¹. Cela comprend un hébergement à un tarif préférentiel, des services mutualisés et une mise en réseau avec les partenaires et les nombreux salons accueillis à Cannes ;
- **la location d'équipements audiovisuels de qualité à destination de tous les professionnels, pour l'ensemble de la chaîne de production**, de la création de contenu à la projection, en passant par la post-production. Les locaux sont composés d'un studio de tournage, d'une régie, de deux cabines son, de quatre studios de montage (image, étalonnage, son et mixage 7.1), d'une salle de projection équipée de projecteurs 4K et son Dolby Atmos. Des émissions, clips ou événements en live streaming pour les entreprises peuvent ainsi être réalisés ;
- **l'accueil de rencontres professionnelles** avec la location de huit salles de réunion équipées d'écrans interactifs, un fablab², des espaces de coworking, d'une salle de réception, de deux amphithéâtres et d'un jardin de 2 000 m² (celui de la pépinière d'entreprises).

Cette nouvelle structure dispose de deux types d'espaces :

- **des bureaux pour les entreprises en développement** dont la configuration permettra des évolutions, accessibles 24h/24, avec contrôle d'accès et des salles de réunions, non accessibles en continu, mais pouvant être ouvertes au public sur des horaires étendus, en fonction des demandes. Ces locaux sont livrés « prêt à emménager » ;

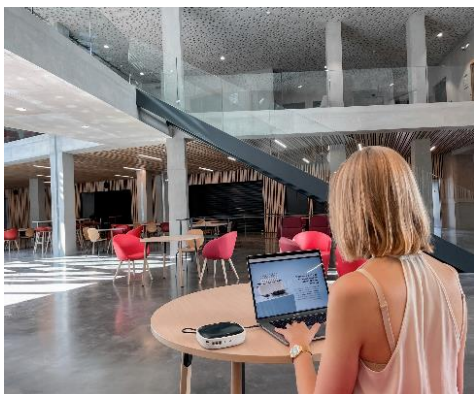
¹ CCI, Creactive 06, Réseau Entreprendre, Incubateur Paca Est, ADIE, Les Premières Sud, Recherche et Avenir, Cannes is up, Safe Cluster, Telecom Valley, Sophia Business Angels, Petra Patrimonia, Association pour le Conseil des Entrepreneurs Créateurs – Boutique de Gestion Côte d'Azur – ACEC BGE...

² Un fablab est un lieu où les espaces, machines, compétences et savoirs sont partagés librement pour la conception de prototypes.

- **des locaux plus spécifiques** permettant, par la mutualisation, d'offrir aux jeunes entreprises l'accès à des équipements techniques couvrant toute la chaîne de post-production.

La cité des entreprises peut accueillir **jusqu'à 100 entrepreneurs et salariés**. Des utilisateurs ponctuels pourront aussi bénéficier des prestations de location des espaces de coworking, salles de réunion et locaux spécialisés.

En outre, les trois espaces proposent **un accompagnement adapté** aux besoins des entreprises quel que soit leur niveau de croissance (élaboration du business plan, recherche de financement, recrutement, développement à l'international, coaching...) ainsi qu'une **programmation événementielle** riche et accessible à tous les entrepreneurs (conférences, meetups, hackathon...)

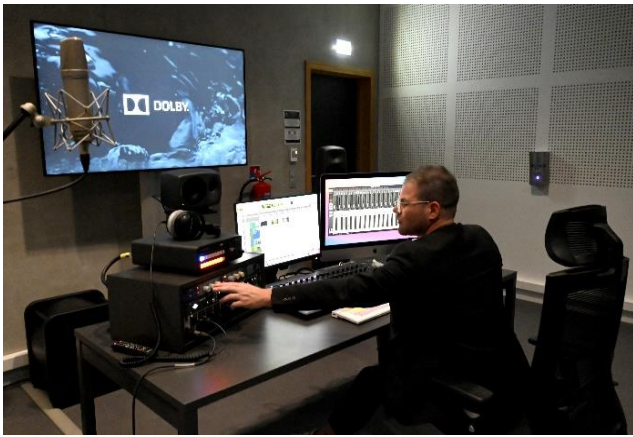


Batterie nomade de l'entreprise OSOL ©
Agglomération Cannes Lérins

De nouveaux dispositifs complètent les équipements d'ores et déjà mis à disposition des entreprises tels que l'acquisition par l'Agglomération Cannes Lérins de **dix batteries nomades**. En accès gratuit pour les hébergés, celles-ci permettent de recharger tous types d'appareils (ordinateurs smartphones, tablettes etc.) **avec une autonomie pouvant aller jusqu'à 20h**. Grâce à ces nouvelles batteries ultra-puissantes, conceptualisées par l'entreprise OSOL, accueillie et accompagnée à la pépinière, les sociétés hébergées par l'Intercommunalité bénéficient **d'une connectivité flexible et renforcée pour travailler n'importe où et sans restrictions**.

La cité des entreprises en quelques chiffres

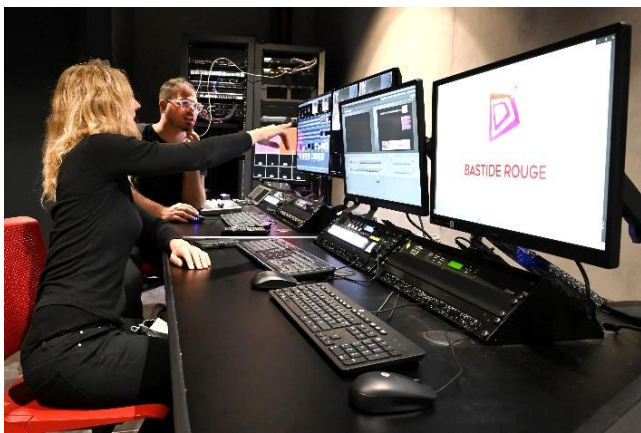
- **2020 m²**
- **100 postes de travail (26 bureaux à louer sur 640 m²)**
- **10 postes en coworking (pour les porteurs de projets)**
- **8 salles de réunion avec écran interactif**
- **2 amphithéâtres universitaires (jusqu'à 120 places)**
- **Un réseau de 28 partenaires économiques**
- **10 studios de captation, post-production et projection : 1 plateau de tournage, 1 régie, 2 cabines son, 4 studios de post-production, 1 salle de projection, 1 cabine de projection**
- **13 sociétés hébergées (78% de remplissage)**



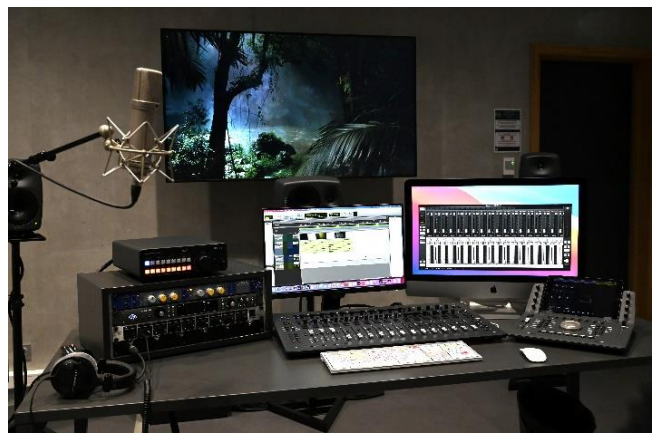
Studio de mixage son de la cité des entreprises ©Agglomération Cannes Lérins



Plateau de tournage de la cité des entreprises ©Agglomération Cannes Lérins



Régie du plateau de tournage de la cité des entreprises ©Agglomération Cannes Lérins



Studio de post-production ©Agglomération Cannes Lérins



Salle de coworking ©Agglomération Cannes Lérins

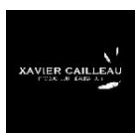


Bureaux à louer de la cité des entreprises © Agglomération Cannes Lérins

b. La liste des sociétés hébergées

La cité des entreprises accueille aujourd'hui **13 sociétés** travaillant dans les domaines de l'audiovisuel, ce qui représente 48 emplois. A ce titre, **19 bureaux sont occupés sur 26 soit** 497 m² sur 640 m² (78 % de remplissage).

Pour rejoindre le site, les entreprises candidates doivent postuler auprès de la Direction de l'accompagnement entrepreneurial de l'Agglomération Cannes Lérins. **Un comité de sélection** composé de l'équipe intercommunale et d'élus du bassin cannois est en charge de l'étude et de la validation des dossiers de candidature. **Il vérifie notamment que les sociétés désireuses de rejoindre la cité des entreprises témoignent d'un caractère innovant.**



⇒ **Société Xavier CAILLEAU**

Réalisateur et Producteur de films depuis 2005, il a réalisé des centaines de contenus audiovisuels pour les besoins de grands comptes et marques prestigieuses. En 2011, dans la continuité de sa première société de production audiovisuelle (Les 7 Lunes) il fonde les films du Dissident, une société de production de films spécialisée dans la chaîne de production cinématographique ; de l'écriture à la sortie des films en salle.

Chiffres clés

- + de 15 ans d'expériences
- + de 500 films produits et réalisés
- + de 10 000 heures derrière la caméra et en montage
- + de 1 000 heures en salle de cinéma
- + de 100 prix en festivals



ADASTRA FILMS

⇒ **Société ADASTRA FILMS**

Depuis sa création à Cannes en 2008 par Sébastien Aubert et David Guiraud, Adastra Films est portée par sa passion du cinéma et son envie de proposer une vision forte et honnête d'un cinéma sans contrainte de genre, de style ou de nationalité. La société a notamment produit ou coproduit 4 longs métrages, dont « Brides » (Géorgie — primé à la BERLINALE), « The Strange Ones » (USA — primé à SXSW), « Domingo » (Mexique) et « A Girl's Room » (France, Finlande, Allemagne).

Chiffres clés

- 5 salariés
- Chiffre d'affaires : 310k€
- 16 courts-métrages, dont 4 sélections à SUNDANCE et un programme de diffusé sur Netflix



⇒ **Société Objeos**

Depuis 2016, la société Objeos a développé et distribue **des écrans vidéo sphériques P3rles**, permettant de disposer d'un support de communication impactant et sur 360°, qui **attire le regard et l'attention** de leur audience. Objeos a ouvert en 2021 une régie publicitaire permettant aux annonceurs de communiquer dans des lieux d'attente et de passage, au plus près de leurs audiences.

Objeos compte parmi ses clients des références prestigieuses telles que : Lexus, Dior, LVMH, Airbus, Thales, pour des salons, des lancements de produits, musées, ou des projets scientifique ou de communication.

Chiffres clés

- 4 nouvelles personnes recrutées en 2021, aux profils commerciaux, développeur et marketing
- 1M€ de levée de fonds en cours pour un déploiement national avec une régie publicitaire, afin d'étoffer le pôle R&D et de soutenir la croissance attendue
- 2 brevets et 1 partenariat avec le CNRS sur des technologies futures



⇒ **Société Azur 360**

La société Azur 360 est en charge de production audiovisuelle pour la réalisation de films publicitaires, notamment de chantiers (avec prises de vues par drone). Son objectif est d'étendre son savoir-faire autour des images de chantier pour les sociétés de travaux publics et des filières médicales.

Chiffres clés

- CA cumulé : 41 098,33€
- Prévisionnel : 28 900€



⇒ **Société Patricia Pasqualini Literary Agency**

Depuis 1999, l'agence aide les auteurs à être publiés à l'étranger, et leur permet de rayonner grâce aux outils transmedia et crossmedia depuis 2020. L'agence représente notamment Andrzej Sapkowski, l'auteur de la série de livres à succès « Witcher » (le Sorcelleur) et a vendu les droits de ses œuvres dans plus de 35 langues.

Chiffres clés

- Plus de 3300 contrats, 40 langues, 470 auteurs
- La série de livres The Witcher est portée à l'écran par Netflix et a été adaptée en jeu-vidéo sous le titre The Witcher
- 73 millions vues pour cette série sur Netflix et 50 millions d'exemplaires de



⇒ **Société Pitchoun Médias**

Pitchoun Médias est un groupe média 360° indépendant créé en 2016 par Laurent Brochet. La société développe et distribue un contenu ludo-éducatif adapté aux enfants et adopté par les parents. L'entreprise propose une offre média multicanal déclinée en une chaîne de TV diffusée sur les fournisseurs d'accès internet (FAI), une radio diffusée en DAB+ (40 agglomérations) et du contenu sur les plateformes digitales.

Chiffres clés

- 9 salariés
- 2016 : Création de Radio Pitchoun
- 2017 : Création de TV Pitchoun
- Une audience d'1,5 millions de personnes chaque mois
- Plus de 2 millions d'euros investis en levée de fond
- 40 fréquences DAB+ en France



⇒ **Société Vallée Développement**

Vallée Développement est la société éditrice de **Vallée TV**, une chaîne de télévision à portée nationale portant sur la vie de nos vallées des Alpes du Sud. Diffusant dans toute la France sur les box de fournisseurs d'accès à Internet et dans les Alpes Maritimes en TNT, Vallée TV a pour mission la mise en valeur des acteurs économiques, culturels, sportifs et politiques de ces territoires entre mer et montagne.

Chiffres clés

- Janvier 2021 : création de la société Vallée Développement
- Septembre 2021 : lancement de Vallée TV en TNT dans les A.M
- 1 million de téléspectateurs potentiels



⇒ **Société Lérins Radio**

Diffusé sur le 91.9 FM dans le Bassin Cannois et en DAB+ sur toute la Côte d'Azur, Lérins Radio a été créée dans le but de promouvoir les associations, la culture et les jeunes talents du Bassin cannois et ainsi offrir une réelle visibilité aux acteurs locaux sur un média de proximité.

Chiffres clés

- Octobre 2020 : création de Lérins Radio et lancement de la diffusion
- Décembre 2020 : installation de Lérins Radio dans les locaux de la MJC Picaud à Cannes
- Janvier 2021 : mise en place d'un partenariat avec le BTS Communication du Lycée Bristol



⇒ **Société Leelam Production**

Leelame Production est une société de réalisation, production, d'exploitation et de distribution de toute œuvre audiovisuelle, cinématographique, télévisuelle et publicitaire. L'entreprise a notamment réalisé le film documentaire « Kalachakra-l'éveil » sorti en salle de cinéma le 27 septembre 2017.



⇒ **Société Creative VR3D**

Créative VR3D développe des applications et jeux-vidéos en réalité virtuelle et réalité augmentée.

Chiffres clés

- 2018 : création de la société
- 2019 : développement du premier jeu sur PS4 nommé "Darkness Rollercoaster" vendu à 25 000 exemplaires
- 2020 : sortie du jeu sur PS4 et Oculus et développement du nouveau jeu "Bad dreams"



⇒ **Société French Acoustics**

French Acoustics développe et commercialise des systèmes audio nouvelles génération. La performance, l'écoconception et la fabrication française sont au cœur du projet.

Les produits proposés par FA couvrent des besoins variés : de la sonorisation de petits espaces pour les particuliers, jusqu'à l'amplification d'événements plein air comme des festivals ou concerts. Le projet vise à révolutionner la scène sonore et offrir des expériences musicales inédites.

Chiffres clés

- Décembre 2020 : création de la société
- 3 co-fondateurs
- « ULTRA » l'enceinte portable la plus puissante du monde, prototypée par FA qui développe 1500 Watts et 127 dB

DRAMACORP⇒ Drama Corp

La société Drama Crop fondée le 8 mars 2011 est gérée par son unique fondateur Patrick Nebout, membre du comité éditorial scientifique du programme « Cannes on Air ». La société a réalisé la production de nombreuses séries telles que « Agent Hamilton », saison 1 diffusée dans 20 pays, « Cryptid » en compétition à l'édition 2020 de Cannes Séries et « jour polaire ».

Chiffres clés

- Mars 2020 : création de la société franco-suédoise
- Projet de production de la série « Cannes confidentiel » tournée de mars à juin 2022
- Plateformes et diffuseurs : Netflix, Amazon, Disney...

⇒ Polygone Télévision

La société Polygone Télévision dispose de 24 années d'expérience dans la fabrication de films de cinéma et de fictions pour les chaînes de TF1, France Télévisions et Canal + telles que « Engrenages », « Léo Mattei » ou « Section de recherches ».

Chiffres clés

- 3 fondateurs
- 3 séries en cours de développement « Hasta la Vista », « la Mort dans l'âme » et « TKT »
- 1 long métrage en cours : « L'éternel »



L'équipe Pitchoun Médias ©Agglomération Cannes Lérins



L'équipe Objeos ©Agglomération Cannes Lérins

3. Accueil de l'émission « C'est Canteloup » aux studios Bastide Rouge

Ouverts seulement depuis mai 2021, les studios de la cité d'entreprises du Campus Georges Méliès affichent déjà un véritable succès auprès des professionnels de l'image. En effet, l'Agglomération Cannes Lérins accueille le tournage d'une partie de l'émission « C'est Canteloup » de TF1 pour toute la saison 2021-2022. Animée par Nicolas Canteloup et présentée par Alessandra Sublet, cette pastille humoristique diffusée en *access prime-time* du lundi au vendredi est enregistrée dans les studios audiovisuels Bastide Rouge.

Ainsi, une convention de partenariat pour la captation de ce programme court a été signée entre l'Agglomération Cannes Lérins et le groupe Jean-Marc Dumontet Production (JMD PROD). Elle comprend la mise à disposition, à titre gratuit, d'un plateau de tournage de 85m² et de sa loge du 1^{er} octobre 2021 au 31 mai 2022. En contrepartie, JMD PROD s'engage à organiser entre octobre 2021 et mai 2022, au Campus Georges Méliès, trois conférences d'environ 2 heures sur le thème de l'audiovisuel, animées par Alessandra Sublet, avec les entrepreneurs et les étudiants. Par cet accueil, l'Intercommunalité encourage les rencontres entre les professionnels de l'industrie créative et culturelle et les universitaires en faveur de leur apprentissage.

Cette opération s'inscrit dans la démarche volontariste engagée par le maire de Cannes pour favoriser le développement de tournages de films, séries, émissions et publicités sur le territoire communal et renforce Cannes en tant que destination événementielle prisée des réalisateurs et producteurs.



©Capture TF1

Jean - Marc
DUMONTET
PR ODUCTION

4. Intervenants et financement de l'opération

Deux Maîtres d'ouvrage pour un projet de grande envergure

L'Agglomération Cannes Lérins et la Mairie de Cannes sont les maîtres d'ouvrage publics :

- la Mairie de Cannes est Maître d'ouvrage du campus universitaire, de la cafétéria et de l'aménagement des espaces publics extérieurs ;
- l'Agglomération Cannes Lérins est Maître d'ouvrage de la cité des entreprises, du bassin de rétention des eaux pluviales ainsi que de la réalisation d'un parking relais puisqu'elle exerce de plein droit les compétences « développement économique », « assainissement » et « transports publics ».

Le financement

Le coût total de l'ensemble de l'opération, en co-maîtrise d'ouvrage entre la Mairie de Cannes et l'Agglomération Cannes Lérins est estimé à **26,88 M€ HT** (32,25 M€ TTC) :

- **Mairie de Cannes : 19,83 M€ HT (23,8 M€ TTC) ;**
- **Agglomération Cannes Lérins : 7,05 M€ HT (8,45 M€ TTC).**

Cette somme comprend également des subventions :

- Etat : 400 000 € ;
- Région Sud-Provence-Alpes-Côte d'Azur : 3 780 000 € ;
- Conseil départemental des Alpes-Maritimes : 1 720 000 € ;
- Union Européenne (FEDER) : 200 000€.



Travaux du Campus Georges Méliès ©Agglomération Cannes

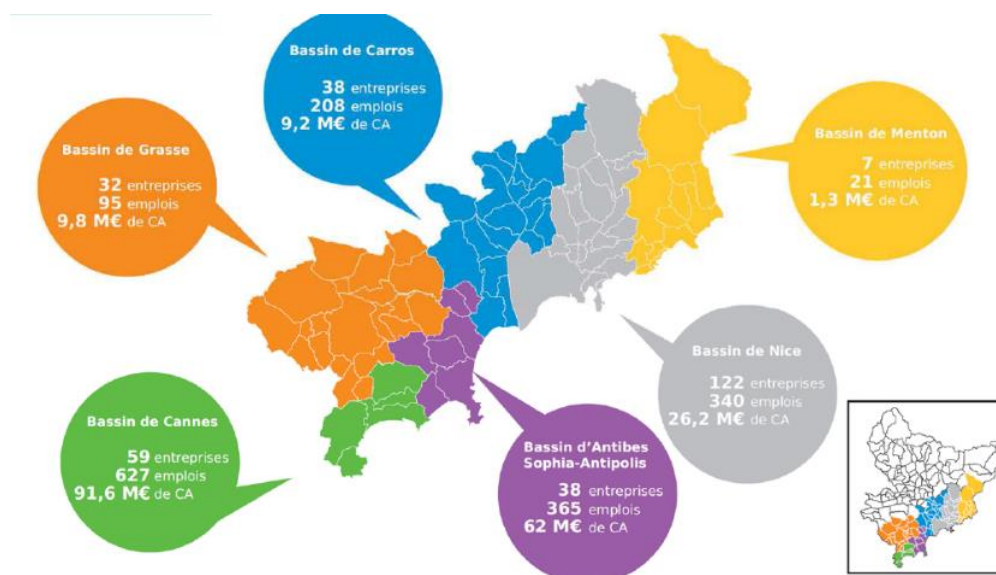
III. LE SITE CANNES BASTIDE ROUGE, UN POLE D'EXCELLENCE DEDIE AU DEVELOPPEMENT DE L'ECONOMIE CREATIVE ET DES METIERS DE L'IMAGE

1. Une filière en phase avec l'ADN de Cannes

Conscient des enjeux économiques du secteur, le Maire de Cannes, David Lisnard, poursuit une politique volontariste de développement de l'économie culturelle et créative sur le bassin cannois. **Son ambition est de structurer et valoriser cette filière en parfaite adéquation avec les atouts, l'image de marque et les nombreux évènements de Cannes.** Celle-ci s'inscrit notamment dans le cadre de la démarche « Cannes On Air » qui vise à faire de la ville un haut lieu d'accompagnement dans toutes les étapes de création d'une œuvre, en plus de sa diffusion, sa promotion et sa consécration.

L'engagement dans cette filière, créatrice d'activités et d'emplois, à forte valeur ajoutée pour le territoire, est aujourd'hui concrétisé par l'aménagement du site Cannes Bastide Rouge, un pôle d'excellence consacré au développement de l'économie créative et des métiers de l'image à l'Ouest cannois.

Cannes, ville reconnue mondialement pour ses manifestations professionnelles dédiées à la création audiovisuelle (Festival de Cannes, Marché du Film, MIPTV, MIPCOM, MIDEM, Cannes Lions notamment), est **également leader dans les Industries Culturelles et Créatives.** L'Agglomération Cannes Lérins et plus largement les Alpes-Maritimes accueillent : **384 entreprises, 1 464 emplois et 236,2 millions d'euros de chiffre d'affaires en 2020.**



Avec sa lumière et ses décors emblématiques, Cannes est également **une terre de tournage à ciel ouvert.** Les chiffres relatifs à l'évolution du nombre de jours de prises de vue (films, séries, documentaires, publicités, shootings photos, émissions, etc.) témoignent de l'enthousiasme des opérateurs pour la ville. **La cité des Festivals a ainsi accueilli 128 jours de tournage en 2015, 365 en 2016, 447 en 2017, 562 en 2018, 342 en 2019, 221 en 2020 et déjà 346 jours en 2021 (chiffres actualisés à mi-septembre).**

2. Un site complet propice à la créativité et à l'innovation

Sous l'impulsion de David Lisnard, l'Agglomération Cannes Lérins et la Mairie de Cannes ont concrétisé la réalisation d'un véritable pôle d'excellence dédié à l'économie créative et aux métiers de l'image à Cannes-La Bocca. **D'une superficie de 4 ha, ce site, unique en France, vise à favoriser une fertilisation croisée entre le monde universitaire et le monde entrepreneurial grâce à la présence sur un même espace d'un campus universitaire, d'une pépinière et cité des entreprises, de studios de production audiovisuels et d'un cinéma multiplexe.**

Ces aménagements au cœur d'un site singulier permettent de créer des synergies entre l'enseignement, la recherche et le développement d'activités innovantes. **Ainsi, Cannes, ville étudiante, renforce son attractivité économique en accueillant ce hub incontournable de création de contenus, de richesses et d'emplois.**

En proposant une offre complète dite « **chaîne de l'innovation** » au profit des porteurs de projets et des entrepreneurs, l'ambition de la Mairie de Cannes et de l'Agglomération Cannes Lérins est de permettre aux jeunes de se former à Cannes, d'y vivre et d'y travailler.

En effet, le site Cannes Bastide Rouge **rassemble toutes les fonctions** – université, entreprises, logements, divertissement, sport, transport, etc. – en une seule et même unité de lieu avec une ambition européenne, à l'image des campus américains.



- **le Campus Georges Méliès, véritable « Hub créatif »** mêlant universitaires et entrepreneurs sur 8 145 m² ;



- **le multiplexe Cineum**, l'un des plus grands cinémas du Sud de la France : 9 505 m², 2 400 fauteuils, 12 salles, un écran de 26 m de diagonale, un son 100% immersif Dolby Atmos et DTS :X, des projections 100% laser/HFR ;



- **une résidence étudiante**, de **172 logements** sur plus de 4 000 m² - qui pourra aussi servir les saisonniers l'été - et d'autres projets de requalification aux alentours pour accroître encore les possibilités d'accueil étudiants, avec une livraison prévue en septembre 2022 ;



- **de nombreuses structures sportives** à proximité immédiate : Palais des Victoires, Piscine Grand Bleu, Cannes Garden Tennis Club, Complexe sportif Maurice Chevalier, etc. ;



- **une desserte dense**, régulière avec tram-bus mettant la gare de Cannes à seulement 17 minutes, **1 000 places** de parking relai créées en superstructure dont 276 places déjà en service, des pistes cyclables.

a. Une résidence étudiante de 172 chambres

Une nouvelle résidence accolée au campus est en cours de construction par l'Office Public de l'Habitat (OPH) ; elle sera dotée de 172 logements. Cet établissement, géré par le CROUS, permettra de loger les étudiants à proximité immédiate de leur lieu d'enseignement.

Les travaux ont débuté en mai 2021 et prendront fin en août 2022.

Montant total de l'opération : **13,1 M€** (dont 1,2 M€ pris en charge par la Mairie de Cannes)



Vision projetée de la résidence étudiante ©Cabinet Comte et Vollenweider

b. Un parking extérieur de 1 000 places entièrement gratuit

Afin de valoriser et renforcer l'attractivité du nouveau pôle d'excellence Bastide Rouge un parking gratuit de **1 000 places de stationnement sur 12 000 m²**, réparties dans deux parkings de plusieurs niveaux, en superstructure sera prévu, à terme.

Il sera ainsi possible de répondre aux besoins du site (cinéma, université, cité des entreprises), et de proposer **un parking relais pour les salariés du centre-ville**, qui pourront terminer leur trajet avec le Palm Express, bus à haut niveau de service, en site propre sur la plus grande partie de son parcours. Cet équipement favorise également des modes de transports alternatifs alliant écologie et économie **comme les déplacements à vélo et le covoiturage.**

La première partie du parking en surface composée de 276 places a déjà été livrée en juillet 2021. Les emplacements sont répartis comme suit :

- 232 places pour véhicules légers ;
- 6 places réservées aux personnes à mobilités réduites (PMR) ;
- 8 places pour véhicules électriques dont 1 place PMR ;
- 4 emplacements réservés aux taxis ;
- 1 place de livraison ;
- 13 places de stationnement motos ;
- 12 emplacements de vélos.



Première partie de la livraison du parking Bastide Rouge © Mairie de Cannes

Cette offre de stationnement sera renforcée d'ici septembre 2022 pour atteindre 363 places, soit 334 emplacements pour les voitures et 29 pour les motos.

La dernière partie du parking sera aménagée dans les années suivantes.

Le budget total pour cette opération prise en charge par l'Agglomération Cannes Lérins s'élève à 2 900 000 € HT.

c. Un multiplexe Cinéma moderne et à la pointe de la technologie

Portant la signature d'un architecte de renom, Rudy RICCIOTTI, le Cinéma de Cannes concrétise un engagement majeur de David Lisnard. En effet, la Municipalité s'est attachée avec détermination à favoriser l'implantation d'un complexe cinématographique afin de conforter la ville **dans sa vocation et sa réputation de capitale du septième art.** Le site a ouvert ses portes aux festivaliers lors de la **74^{ème} édition du Festival de Cannes.** L'ouverture officielle au grand public a eu lieu **le 3 août 2021.**

Ce multiplexe cinématographique dispose des outils **les plus modernes et à la pointe de la technologie en termes d'images, de son et d'accessoires.**

Il est le premier en Europe à être équipé entièrement en technologie DOLBY ATMOS et DTS :X et le premier en France à disposer de la technologie DOLBY CINEMA. Cet édifice singulier comprend **2 400 fauteuils, douze salles, dont la plus grande possède 433 places** et une salle VIP avec fauteuils doubles.

Par ailleurs, il dispose de plusieurs **espaces de restauration** ainsi qu'un bar donnant sur une terrasse. Au premier étage, un espace est pleinement consacré à la **réalité virtuelle**, tandis qu'au rez-de-chaussée, un **espace d'exposition** est dédié aux arts visuels. Celui-ci accueille depuis fin août l'exposition *Paradis Artificiels*, de l'artiste Miguel Chevalier.

Ouverte au public tous les jours de 15h à 19h jusqu'au 31 janvier 2022, cette exposition du pionnier de l'art virtuel et du numérique, présente un parcours au cœur d'une nature réinventée. Miguel Chevalier utilise depuis 1978 l'informatique comme moyen d'expression dans le champ des arts plastiques. Son travail aborde la question de l'immatérialité dans l'art, ainsi que les logiques induites par l'ordinateur, telles que l'hybridation, la générativité, l'interactivité. L'exposition *Paradis Artificiels* questionne la place de la nature au temps de l'artificiel.



Cineum ©Agglomération Cannes Lérins

Vues du Campus actuel



Vue du Campus de l'extérieur



Vue du Campus et du Cinéum



Terrasse du Campus



Terrasse située au dernier étage du Campus



Entrée du Campus

Vues du chantier

« Ce bâtiment, c'est une main tendue, un signal urbain de bienvenue dans la ville. Un projet au service d'une vision globale d'aménagement présent et futur en la dotant de composantes urbaines et paysagères structurantes fortes. Dehors, son caractère sobre est apaisant. Introverti et minéral, c'est un filtre vers l'intériorité, en chair et en os. Dedans, la lumière naturelle est mise en scène et inonde le bâtiment depuis le jardin intérieur. Le cœur du projet s'articule autour d'un patio, un jardin des sens, une cascade végétale, une fenêtre sur cours. »

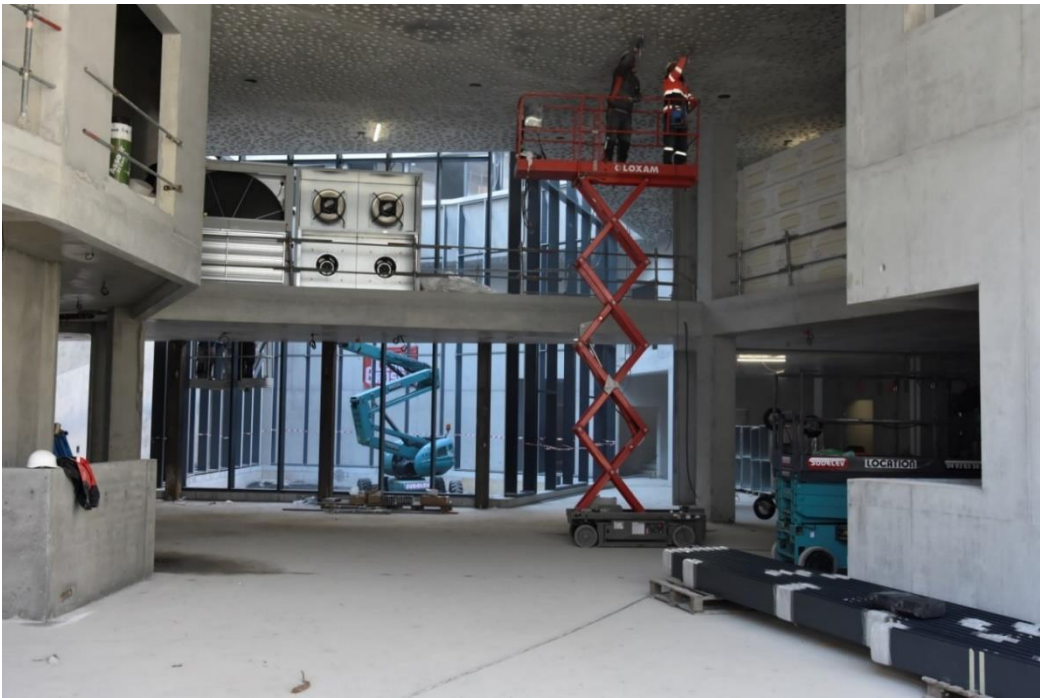
Christophe Gulizzi, architecte du projet

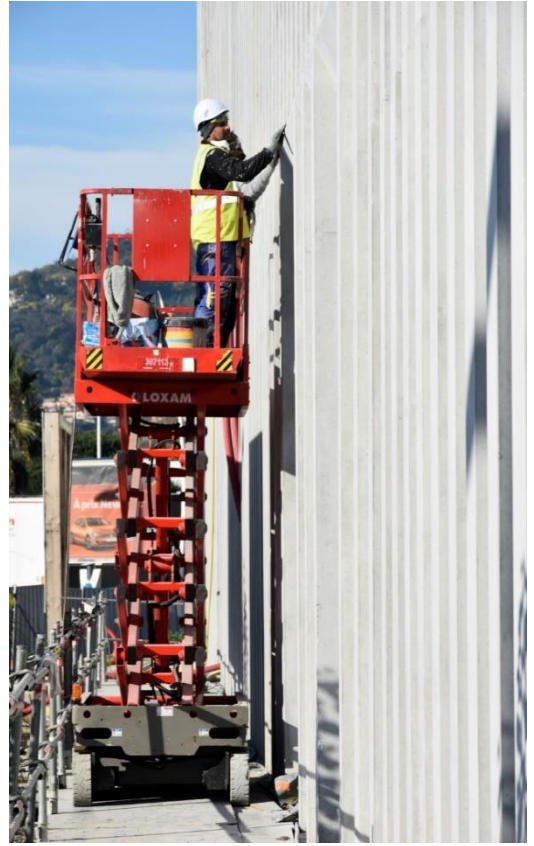
« Nous avons privilégié le béton coulé en place, très clair. Il y aura 1 000 brises soleil structurels en façade. A l'intérieur, le béton brut sera très présent. Nous avons même prévu un plafond béton acoustique dans le hall. »

Pablo Das Neves Bicho, architecte et directeur de projet à l'agence Gulizzi











Crédit photo : Agglomération Cannes Lérins

Pour toute demande de visuels en haute définition, veuillez-vous adresser au service presse de la Mairie de Cannes ou de l'Agglomération Cannes Lérins.

Contact Presse Mairie de Cannes et Agglomération Cannes Lérins : Natacha Pellegrini Tel. : 04.97.06.41.41. / presse@ville-cannes.fr et Selda Aktas Tel. : 04 97 06 49 58/ Selda.aktas@ville-cannes.fr

Contact Presse Université Côte d'Azur : Delphine Sanfilippo Tel. 07 86 84 98 13/ Delphine.SANFILIPPO@univ-cotedazur.fr