

Guide de plantes

Cartes de zonage

40 JOURS DE

défi nature

TROUVE UN MAXIMUM D'OISEAUX COMMUNS

TROUVE UN MAXIMUM D'ESPÈCES VÉGÉTALES PROTÉGÉES ET INVASIVES

Où ?

**CAMPUS SOPHIATECH
INSPE LIÉGEARD
IUT FABRON
TROTABAS**

**BONUS
ENGAGEMENT
CITOYEN**

**VIENS TE CHALLENGER DU 15 AVRIL AU
24 MAI 2024 !**

Pour en savoir +

RDV rubrique "Inventaire de biodiversité" sur ton intranet !

3
D IRECTION DÉVELOPPEMENT DURABLE DES SITES
5

UNIVERSITÉ
CÔTE D'AZUR

Avril - mai 2024

SOMMAIRE

Listes des plantes

Protégées

- 1- *Quercus suber*
- 2- *Nerium oleander*
- 3- *Legousia falcata*
- 4- *Ceratonia siliqua*
- 5- *Allium subhirsutum*
- 6- *Carex olbiensis*
- 7- *Chamaerops humilis*
- 8- *Coronilla securidaca*
- 9- *Gladiolus dubius*
- 10- *Hyoseris scabra*

Invasives

- 1- *Matricaria discoidea* DC
- 2- *Aeonium arboreum*
- 3- *Datura stramonium*
- 4- *Aeonium haworthii* Salm-Dyck
- 5- *Acacia dealbata*
- 6- *Agave americana*
- 7- *Ailanthus altissima*
- 8- *Ambrosia artemisiifolia*
- 9- *Pinus nigra* subsp *nigra*
- 10- *Robinia pseudoacacia*

Espèces protégées



Chêne liège
Quercus suber
Fagaceae

- Arbre de 5-15 m
- Ecorce très épaisse et grise
- Floraison entre avril et mai
- Feuilles glauques, enroulées-filiformes, rudes
- Feuillage vert et persistant

Laurier-rose
Nerium oleander
Apocynaceae

- Entre 2 et 5 m de hauteur
- Fleurs roses situées à l'extrémité des rameaux
- Fleurs odorantes
- Feuilles lancéolées (de forme allongée)



Espèces protégées



Source : INPN

Légousie en faux, Spéculaire en faux
Legousia falcata
Campanulaceae

- Plante annuelle de 20-50 cm, glabre, presque lisse
- Fleurs violacées, sessiles, solitaires ou géminées à l'aisselle des feuilles et formant un épi très lâche et très long
- Tiges droites ou flexueuses, raides, anguleuses, simples
- Feuilles lisses, assez larges, obovales ou oblongues, faiblement ondulées-crênelées
- Calice lisse, à lobes longuement linéaires-acuminés, courbés en faux, aussi longs que le tube à la floraison

Caroubier
Ceratonia siliqua
Fabaceae



Source : INPN

- Arbre entre 2 et 10 m
- Petites feuilles persistantes, d'un vert mat
- Veines des feuilles très apparentes au soleil
- Rameaux rouges

Espèces protégées



Ail presque hirsute, Ail presque hérissé
Allium subhirsutum
Alliacées

- Plante vivace de 20-50 cm, pubescente, à bulbe petit ovoïde-arrondi à tunique coriace brune
- Fleurs blanches, en ombelle lâche étalée
- Tige grêle, cylindrique, munie au-dessus de la base de 2-3 feuilles linéaires-allongées, larges de 4-12 mm, planes, molles, velues-ciliées, plus courtes ou plus longues que l'ombelle
- Pédicelles presque égaux, 2-4 fois plus longs que la fleur

Laîche d'Hyères
Carex olbiensis Jord.
Cyperaceae

- Plante vivace de 30-60 cm, glabre, à souche courte épaisse gazonnante
- Tige inclinée au sommet, triquète, lisse
- Feuilles allongées, larges de 4-8 mm scabres
- Epi mâle solitaire, linéaire-allongé, roux pâle
- 2-3 épis femelles écartés, oblongs, lâches, à 6-12 fleurs, dressés, pédoncules
- Ecailles blanchâtres à carène verte, obovales-aristées



Espèces protégées



Chamaerops humble
Chamaerops humilis
Arecaeae

- Plante entre 50 et 200 cm de haut
- Espèce de nanophanérophyte couramment nommée « Palmier »
- Cespiteux et acaule mais pouvant simuler des troncs grâce à l'allongement de ses stipes, qui restent généralement très courts
- Les feuilles vertes se trouvent au sommet des stipes, elles sont palmées et sont portées par un long pétiole épineux. Elles peuvent compter 2 à 3 dizaines de « lobes »

Coronille à fruits en forme de hachette
Coronilla securidaca
Fabaceae

- Plante annuelle de 20-50 cm, glabre, dressée, à tige creuse, ayant le port d'une Coronille
- Fleurs jaunes assez grandes, 6-8 en ombelles sur des pédoncules robustes bien plus longs que la feuille
- Feuilles imparipennées
- Calice court, en cloche, à 5 dents, les deux supérieures longuement soudées
- Pétales à onglets dépassant un peu le calice



Espèces protégées



Source : INPN

Glaïeul douteux
Gladiolus dubius
Iridaceae

- Plante vivace de 30-60 cm, glabre, à tunique du bulbe formée de fibres grêles, parallèles, non réticulées au sommet
- Fleurs roses
- Feuilles assez larges : tige comptant 5 feuilles comprimées et dressées à nervures parallèles longuement surmontées d'une inflorescence plus ou moins unilatérale
- Grappe distique, unilatérale, à 5-8 fleurs
- Spathes inférieures plus courtes que la fleur

Hyoséride scabre, Chicorée scabre
Hyoseris scabra
Asteraceae

- Plante annuelle à racine grêle
- Fleurs jaunes
- Hampes courtes et épaisses de 1-6 cm étalées
- Feuilles roncinnées, un peu hispides



Source : Flore Alpes

Espèces invasives



Matricaire fausse-camomille
Matricaria discoidea DC
Asteraceae

- Entre 5 et 30 cm
- Feuilles alternes, à lobes ultimes courts et coniques
- Floraison avril - octobre
- Fleurs jaunes verdâtres, qui ressemblent à un cône

Aéonium en arbre, chou en arbre
Aeonium arboreum (L.) Webb & Berthel.
Crassulaceae



- Jusqu'à 1 m de hauteur
- Feuilles vertes qui prennent la forme de rosettes
- Fleurs jaunes qui prennent la forme d'un grand cône
- Floraison d'avril à juin



Espèces invasives

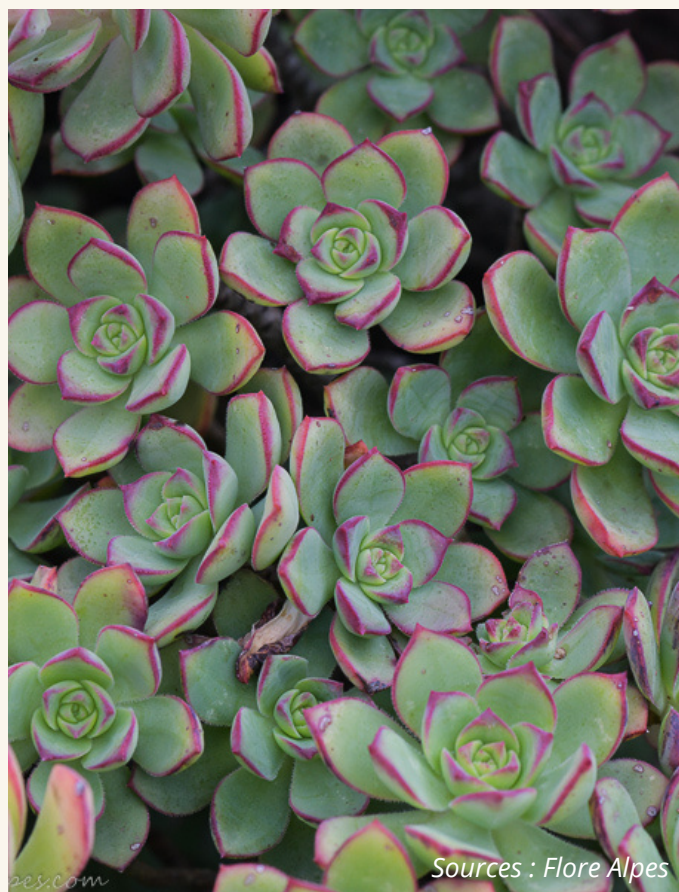


Datura, stramoine
Datura stramonium
Solanaceae

- Plante annuelle de 40 cm à 1 mètre, verte, glabrescente, à odeur vireuse
- Fleurs blanches, longues de 6-10 cm
- Feuilles grandes, ovales-acuminées, fortement et inégalement sinuées-dentées à dents acuminées
- Calice d'un vert pâle, long de 4-5 cm

Aéonium de Haworth
Aeonium haworthii Salm-Dyck ex Webb. & Berthel.
Crassulaceae

- Entre 15 et 30 cm
- Feuilles glauques bordées de pourpre la plupart du temps
- Feuilles d'un vert mat en forme de rosette
- Fleures roses-vertes
- Floraison d'avril à juin



Espèces invasives



Mimosa argenté, Mimosa des fleuristes
Acacia dealbata
Fabaceae

- Plante vivace
- Type arbuste
- Hauteur à maturité : 10 m
- Fleurs jaunes
- Feuillage vert

Agave d'Amérique
Agave americana
Asparagaceae

- Plante vivace
- Feuilles épaisses de couleur vert bleu, épineuses sur les bords et au sommet atteignant jusqu'à 2 m de long
- Extrémités des feuilles recourbées vers le bas
- Une floraison unique de couleur jaune et verte sous forme d'épis



Espèces invasives



Ailante glanduleux, Faux vernis du Japon
Ailanthus altissima
Simaroubaceae

- Feuilles caduques, opposées, longues de 40–60 cm
- Petites fleurs vertes qui tirent vers le blanc
- Grandes feuilles avec une écorce lisse et grise
- En 25 ans : 15 m de haut

Ambrosie à feuilles d'armoise
Ambrosia artemisiifolia
Asteraceae

- Plante annuelle de 30-60 cm pubescente ou velue, inodore
- Fleurs verdâtres, en épis terminaux étroits, allongés, disposés en panicule
- Tige striée-sillonnée, souvent rougeâtre
- Feuilles vertes, pubescentes ou presque glabres
- Fruits petits (4-5 mm de long), cylindriques, presque lisses, munis sous le sommet d'un verticille de 5-6 épines courtes



Espèces invasives



Pin noir
Pinus nigra subsp nigra
Pinaceae

- Entre 20 et 55 m de hauteur
- Écorce couleur jaune-brun
- Aiguilles groupées par deux de couleur vert

Robinier faux-acacia
Robinia pseudoacacia
Fabaceae



- Jusqu'à 30 m de hauteur
- Fleurs blanches regroupées en grappes qui pendent
- Fruits marrons gris (ils ressemblent à des cocos plats)

Zones de référence pour l'inventaire n°1 sur 4 de l'IUT Fabron - décembre 2023



Zones différenciées

- Za parking
- Zb milieu fermé
- Zc milieu semi ouvert
- Zd milieu ouvert

Fond de carte - image aérienne
(Source : Google)

Crédit carte - SENÈZE Swanne,
le 01/12/2023, sur Qgis

Zones de référence pour l'inventaire n°1 sur 4 de l'INSPE Liégeois - décembre 2023



Zones différenciées

- Za parking
- Zc milieu semi ouvert
- Zd milieu ouvert

Fond de carte - image aérienne
(Source : Google)

Crédit carte - SENÈZE Swanne,
le 01/12/2023, sur Qgis

Zones de référence pour l'inventaire n°1 sur 4 de Trotabas - décembre 2023



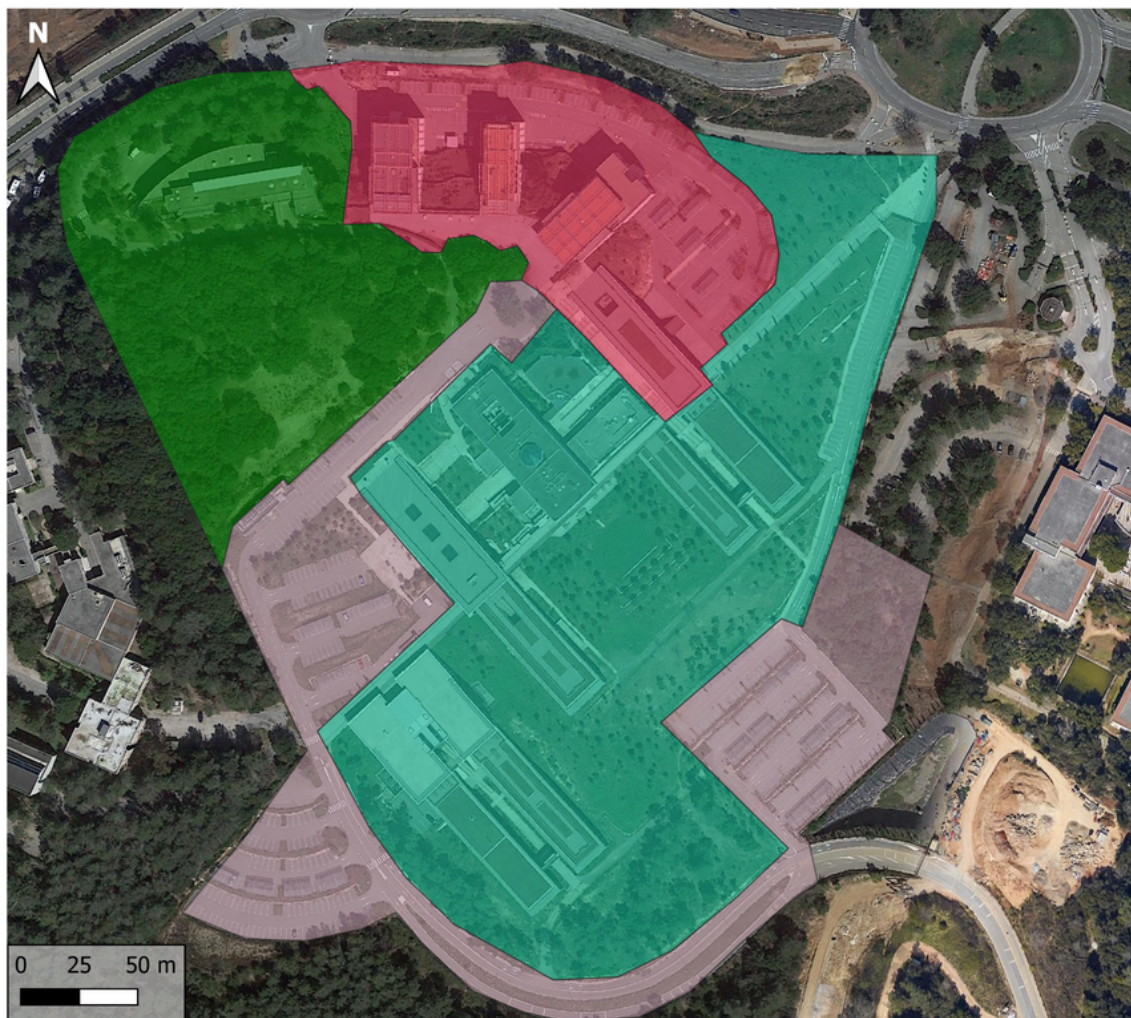
Zones différenciées

- Za parking
- Zb milieu fermé
- Zd milieu ouvert

Fond de carte - image aérienne (Source : Google)

Crédit carte - SENÈZE Swanne, le 01/12/2023, sur Qgis

Zones de référence pour l'inventaire n°1 sur 4 de SophiaTech (site Templiers) - décembre 2023



Zones différenciées

- Za parking
- Ze parking IUT
- Zb milieu fermé
- Zc milieu semi ouvert

Fond de carte - image aérienne
(Source : Google)

Crédit carte - SENÈZE Swanne,
le 04/12/2023, sur Qgis